

# SOLAR SPEICHER KRAFTWERKE REGENSTAUF



# Überblick Solar Speicher Kraftwerke Regenstau

## REGENSTAUF 1 „ELLMAU“

Photovoltaikleistung ca. 16.993 kWp  
Batteriekapazität ca. 28.800 kWh

## REGENSTAUF 2 „SCHÖNLEITEN“

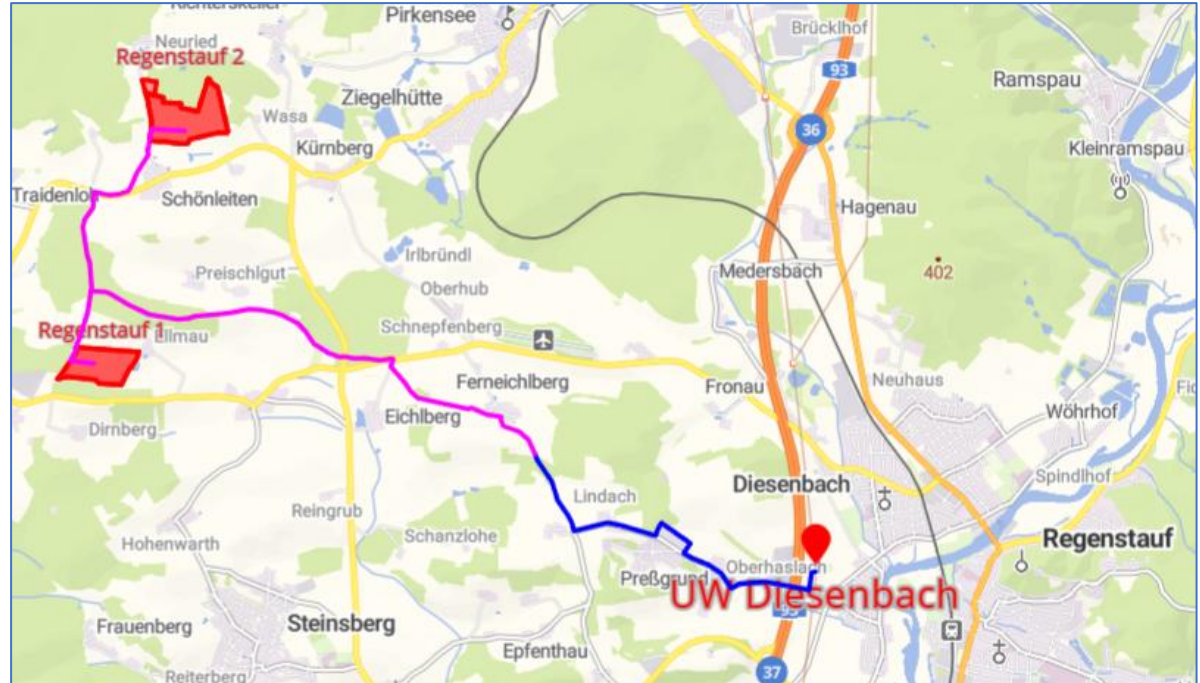
Photovoltaikleistung ca. 19.902 kWp  
Batteriekapazität ca. 32.000 kWh

## KABELTRASSE

30 kV mit einer Länge von ca. 10 km

## UMSPANNWERK DIESENBACH

Spannung 30 kV / 110 kV  
Neubau, in Betrieb seit April 2026



# Solarspeicherpark Regenstauf 1 – Leitfabrikate

## MODULE:

Phono Solar PS630L8GFH-22-WNH, bifazial  
Original Stäubli MC4 EVO2-Stecker

## WECHSELRICHTER:

KACO blueplanet 360 NX3

## BATTERIEN:

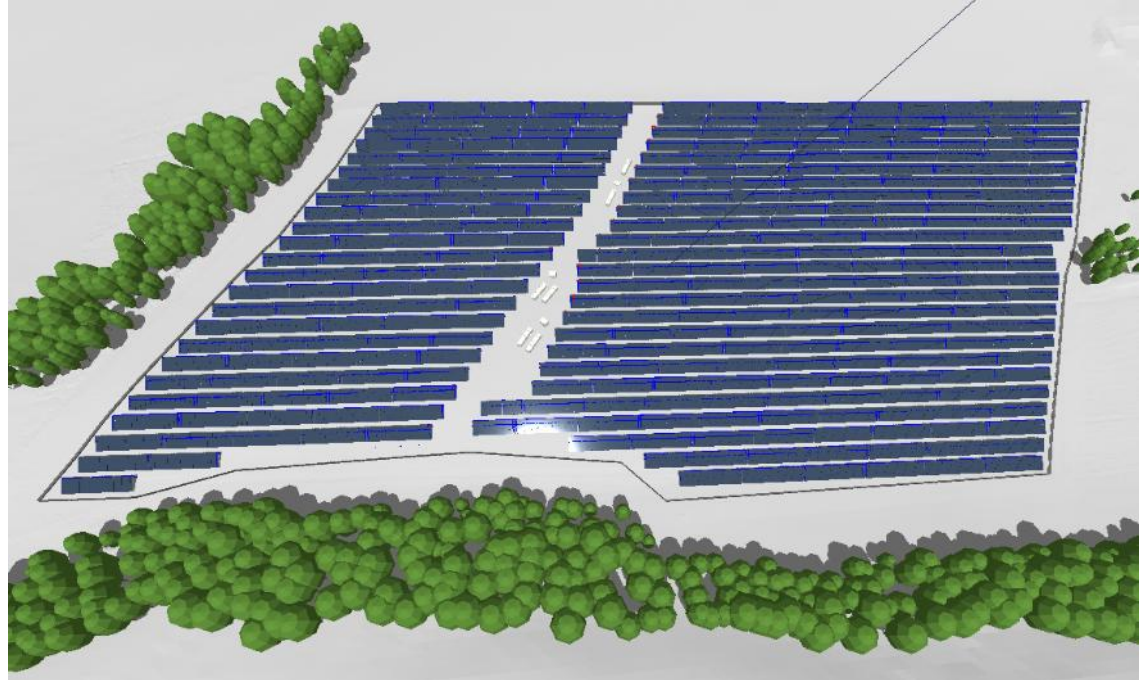
Lynus Greencube XL

## UNTERKONSTRUKTION:

Meiser Stahl-Klemmsystem 3 Portrait 2 Fuß

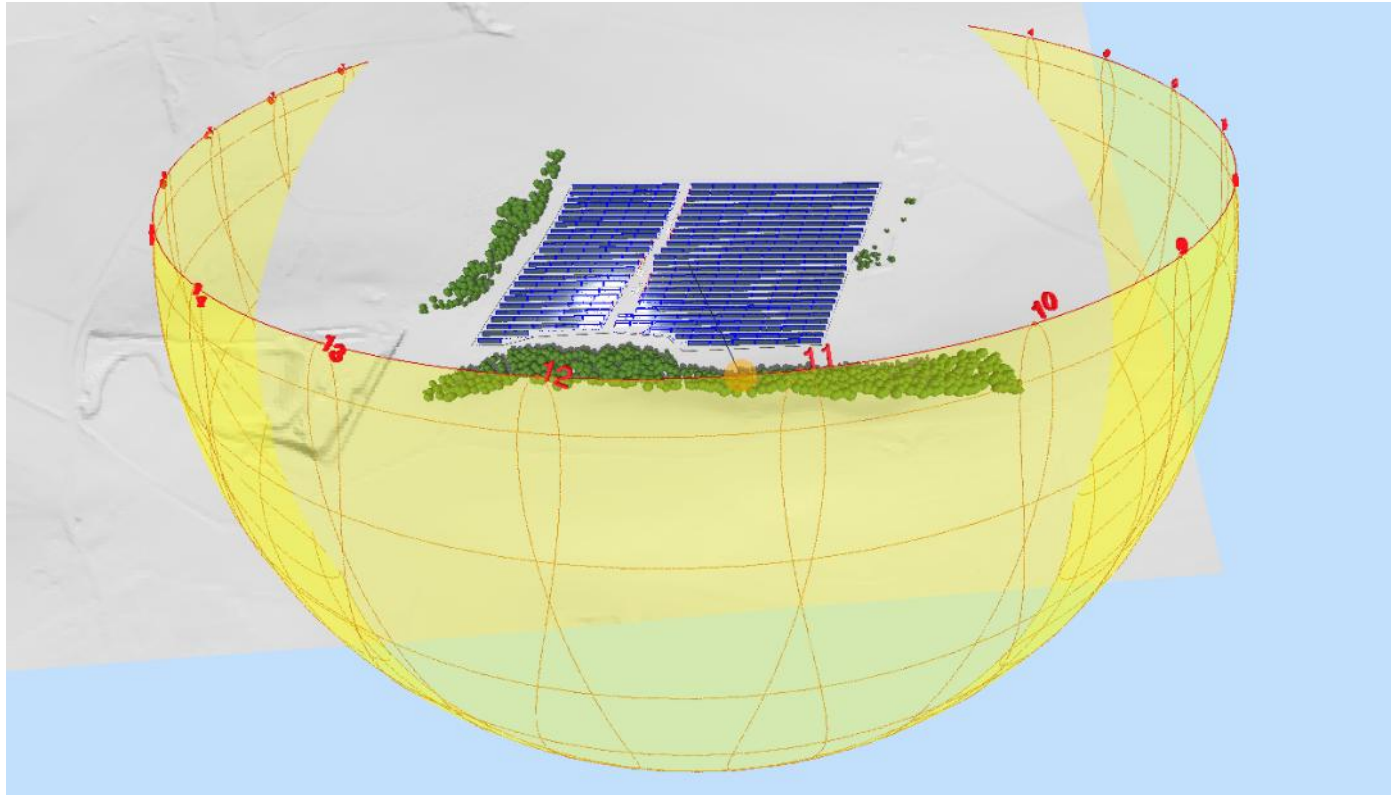
## ANZULEGENDER WERT:

53,80 EUR / MWh



# Regenstau 1 – Zum 3D-Modell klicken Sie [HIER](#)

(Achtung, mit dem Klicken auf den Link, laden Sie große Datenmengen)



# Solarspeicherpark Regenstauf 2 – Leitfabrikate

## MODULE:

Jolywood JW-HD132N-R2, bifazial  
Original Stäubli MC4 EVO2-Stecker

## WECHSELRICHTER:

KACO blueplanet 360 NX3

## BATTERIEN:

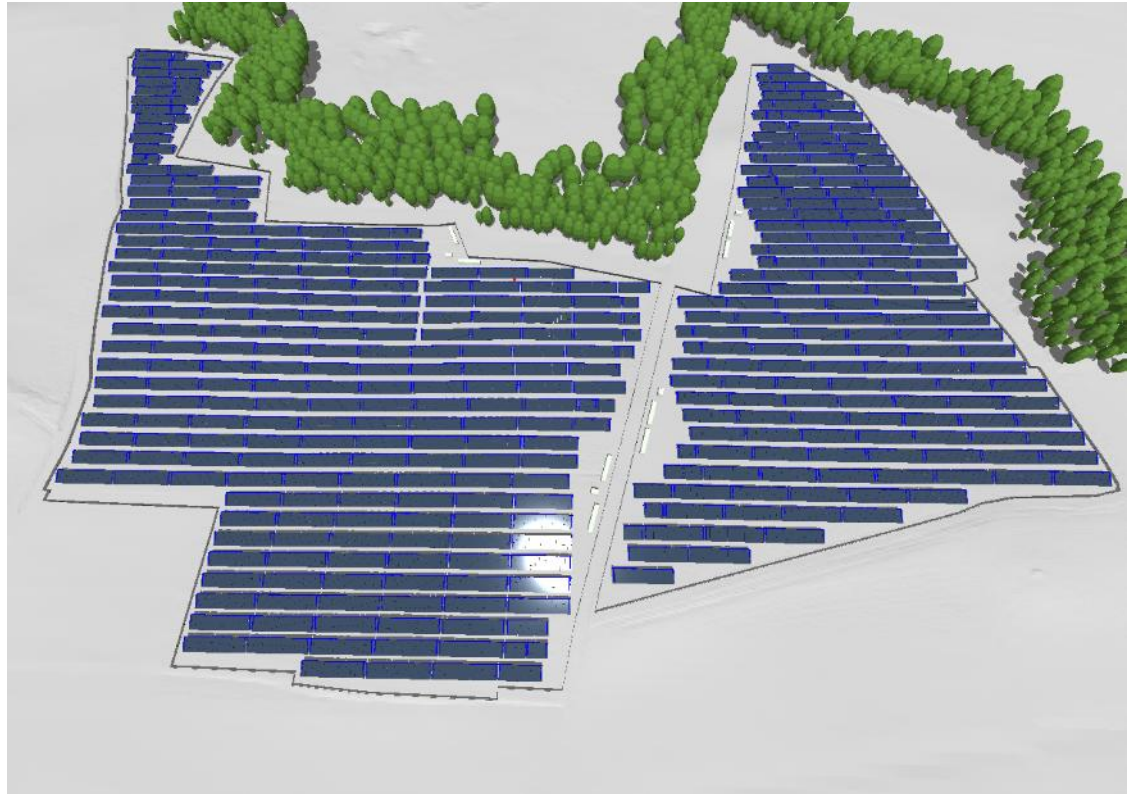
Lynus Greencube XL

## UNTERKONSTRUKTION:

Meiser Stahl-Klemmsystem 3 Portrait 2 Fuß

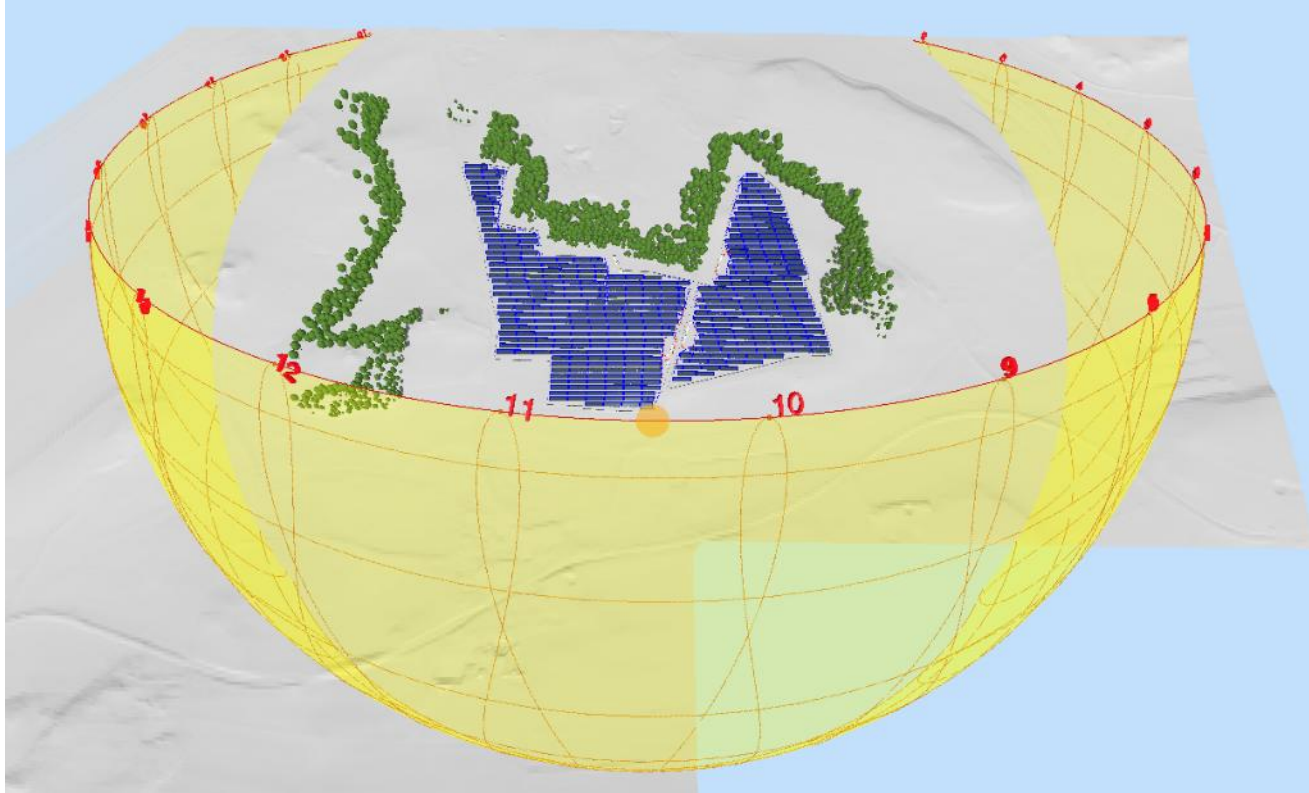
## ANZULEGENDER WERT:

46,40 EUR / MWh



# Regenstau 2 – Zum 3D-Modell klicken Sie [HIER](#)

(Achtung, mit dem Klicken auf den Link, laden Sie große Datenmengen)



# Umspannwerk Diesenbach



# Lynus Greencube XL – Aufbau und Design



## **BATTERIE CUBE:**

Die Batterieeinheit besteht aus mehreren „Greencubes“ mit je 800 kWh



## **BATTERIE CUBE INNEN:**

Die Batterieeinheit besteht aus 8 Batterieeinschüben und 2 Wechselrichtern



## **CONTROL CUBE:**

Je Control Cube sind max. 7 Batterie-Cubes möglich

# \ Entwurfsplanung des Bauablaufs für 2026

- \ **MAI** Wegebau und Baustelleneinrichtungsfläche
- \ **JUNI** Rammarbeiten und Aufbau der Unterkonstruktion
- \ **JULI** Montage der PV-Module und Herstellung der Kabelgräben
- \ **SEPT.** Verkabelung, Montage und Anschluss der Wechselrichter
- \ **OKT.** Abschluss der DC-Arbeiten
- \ **SEP./OKT.** Bau der externen Kabeltrasse von den Parks zum Umspannwerk Diesenbach
- \ **NOV.** Trafostationen, Batteriespeicher und Anschluss
- \ **DEZ.** Inbetriebnahme

**VIELEN DANK FÜR IHRE  
AUFMERKSAMKEIT!**

